

# Ficha Técnica MV5X



## Máquina de embalar MV5X

Os equipamentos para embalagem MV5X, têm como principal função embalar produtos de natureza sólida em embalagens flexíveis fabricadas exclusivamente pela INOBAG, com tecnologia e produção nacional.

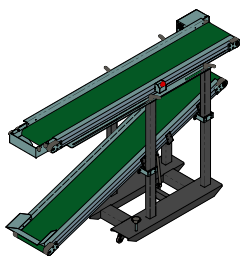
### Especificações

- Produtividade: até 1.800 ciclos por hora <sup>(1)</sup>
- Dimensões (C x L x A): 1,0 x 0,7 x 1,15 m
- Peso: 140 kg
- Tensão: 220 vac
- Potência: 700 Watts
- Corrente Nominal: 3,18 Amperes
- Ar comprimido: 30 L/min | 6 bar
- Laudo NR12 (ART): 28027230180194852
- Embalagens: 75 a 250 mm de largura  
130 a 550 mm de comprimento

(1) A velocidade de operação do equipamento é variável em virtude da forma de abastecimento e do comprimento da embalagem.

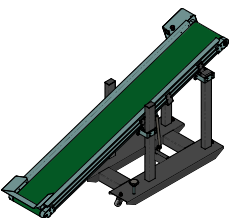
### Acessórios

#### Transportadores



##### Emax250

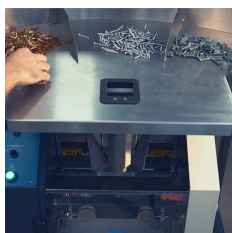
Esteira automática para alimentação da máquina MV5X e retirada de produtos embalados.



##### Smax1800

Esteira automática para retirada de produtos embalados

## Count Family



**Smart Count**  
Mesa para auxiliar a contagem de produtos



**Pick Count**  
Mesa com sistema inteligente de picking by light



**Right Count**  
Sistema de balança para contagem segura



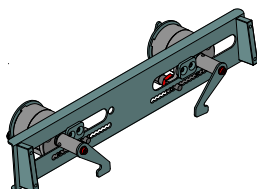
**Fast Count**  
Sistema para contagem de produtos específicos de forma rápida



**Big Count**  
Sistema mecânico para garantia de contagem de grandes volumes

## Acabamento e Qualidade da embalagem

### Esticador



Acessório para embalar produtos pesados ou volumosos, garantindo a selagem e bom aspecto visual de pacotes com peso de até 2 kg.

## Impressores

Os impressores por transferência térmica permitem a impressão de informações variáveis (textos, logotipos, códigos de barras lineares e 2D) através de ribbon diretamente na embalagem.

Impressor	Área de impressão
■ Markem Imaje Smartdate X45:	53x100mm
■ Markem Imaje Smartdate X65:	128x150mm
■ Videojet DataFlex 6230:	32x100mm
■ Videojet DataFlex 6330:	53x200mm
■ Videojet DataFlex 6530:	107x300mm

A utilização dos ribbons originais do fabricante dos impressores é necessário para manter a garantia, a integridade do impressor e obter melhores resultados de impressão.

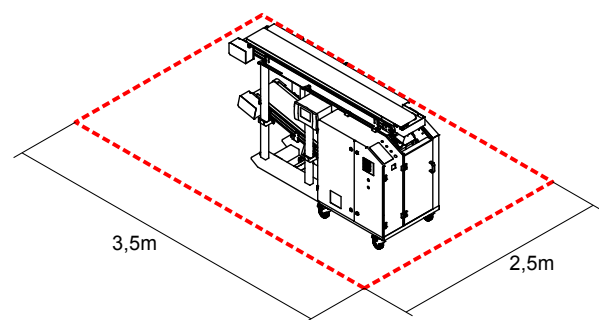
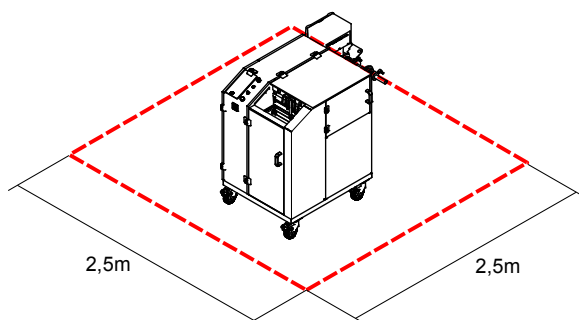


## Instalação

- Ponto de Rede Elétrica, tomada 2 polos + Terra 220 V.
- Ponto de Ar Comprimido com conexão de uma mangueira PU8 com engate rápido e pressão de 6 e 12 bar.

## Área de operação

- O equipamento ocupa uma área de 1 m<sup>2</sup>, sugerimos que a área para trabalho seja de 2,5 x 2,5 m.
- Na utilização das esteiras de entrada ou saída, sugerimos que a área de trabalho seja de 2,5 x 3,5 m.



## Manutenção e Garantia

### Garantia

Garantia concedida pela INOBAG destina-se a cobertura de qualquer defeito de fabricação durante o período de 12 meses com exceção dos itens considerados consumíveis, porém as despesas envolvidas em viagem do técnico (deslocamento, estadias, passagem aérea e outras pertinentes) correrão por conta exclusiva do cliente.

A INOBAG reserva-se no direito de cancelar a garantia caso seja comprovado o uso indevido do equipamento.

### Manutenção

Suporte técnico online gratuito durante horário comercial:

Segunda a quinta das 8:00 às 17:00 h, e sexta-feira das 8:00 às 16:00 h.

Com equipe própria e disponibilidade de todos os componentes em estoque, a INOBAG garante aos seus clientes confiabilidade de manutenção e operação do equipamento.

Abaixo estão listados os principais consumíveis e respectivos tempos para troca:

- Conjunto de Molas: 250.000 ciclos ou 6 meses
- Facas de corte: 500.000 ciclos ou 12 meses
- Conjunto de selagem 500.000 ciclos ou 12 meses

### Planos de manutenção preventiva

Temos modelos de assistência técnica como atendimento com preço fixo e contratos de manutenção preventiva e corretiva com pagamento mensal, entre em contato para mais informações.

## Outras características

### Itens de automação e comandos

- PLC Schneider M241
- Operação manual e automático, pelo acionamento de chave comutadora
- Controle de temperatura através de um controlador de fácil ajuste
- Controle do Impressor através de IHM dedicada
- Controle de parâmetros e informações através de IHM 5,7" colorido
- Indicação de alarmes com especificação da solução diretamente na tela
- Set point e controle de quantidade de embalagens produzidas com parada automática

### Segurança

- Atendimento às exigências regulamentadoras do MTE (NR12 e NR10), ABNT NBR, e Padrões INPAME de Proteção ao Trabalho em Máquinas.
- Botão de emergência com relé de segurança
- Botão reset para alarmes e rearme a segurança
- Chave geral com sinaleira para indicação de painel energizado
- Proteções moveis com sensores categoria 4
- Equipamentos de segurança da marca Omron

### Diferenciais

- Montado sobre rodas para facilitar movimentação
- Ergonomia para operação por longos períodos, permitindo armazenagem das peças na parte superior do equipamento
- Permite a instalação de sistemas automáticos de abastecimento
- Sistema de retirada de produtos acabados pela parte traseira do equipamento, o que permite o trabalho contínuo do operador principal
- Setup das embalagens em até 3 minutos